



WIELKOPOLSKI OŚRODEK DORADZTWA ROLNICZEGO w POZNANIU

Dział Ekonomiki

Opłacalność produkcji bydła opasowego - maj 2012 r.:

Celem analizy jest porównanie aktualnej ceny skupu (brutto) bydła opasowego (byki kl.A) z wyliczoną ceną opłacalną lub tzw. minimalną, która da rolnikowi (2 osoby pracujące w gospodarstwie) parytet dochodu, czyli dochód równy z wynagrodzeniem średnim krajowym netto.

Wyliczenie ceny opłacalnej oparte jest na aktualnych kosztach produkcji i aktualnego średniego wynagrodzenia netto (GUS).

Koszt produkcji 1 kg opasa wołowego:

koszty produkcji, to koszty bezpośrednie i pośrednie w tej produkcji wyliczone dla opasu pastwiskowego i alkierzowego opartych na własnych cielętach i własnych paszach objętościowych i treściwych i zakupie dodatków paszowych.

- 6,29 zł/kg opas pastwiskowy** - pasze objętościowe i treściwe własne, zakup dodatków paszowych.
- 7,82 zł/kg opas alkierzowy** - pasze objętościowe i treściwe własne, zakup dodatków paszowych.

Bieżąca średnia cena skupu opasów 7,56 zł/kg pokrywa koszty produkcji.

Uwaga: do zachowania parytetu dochodu koniecznym warunkiem jest zachowanie parytetu nakładów pracy do normy UE, tj. 2184 godzin pracy rocznie na osobę, wyliczonego dla gospodarstwa 13,43 ha tj. średniego w Wielkopolsce oraz 2 i 3 krotnie większego. Wielkość gospodarstwa ma wpływ na wielkość produkcji, a także na koszty produkcji i cenę opłacalną dającą parytet dochodu dla rolnika.

Nakład pracy (2 osoby) dla wymienionych wielkości gospodarstw z produkcją opasów do nakładu pracy wynikającego z normy UE wynosi: gospod. 13,43 ha – ok. 26 %, gospod. 26,86 ha – ok. 53 % i gospod. **40,29 ha – ok. 80 % normy.**

Wyliczenie cen opłacalnych

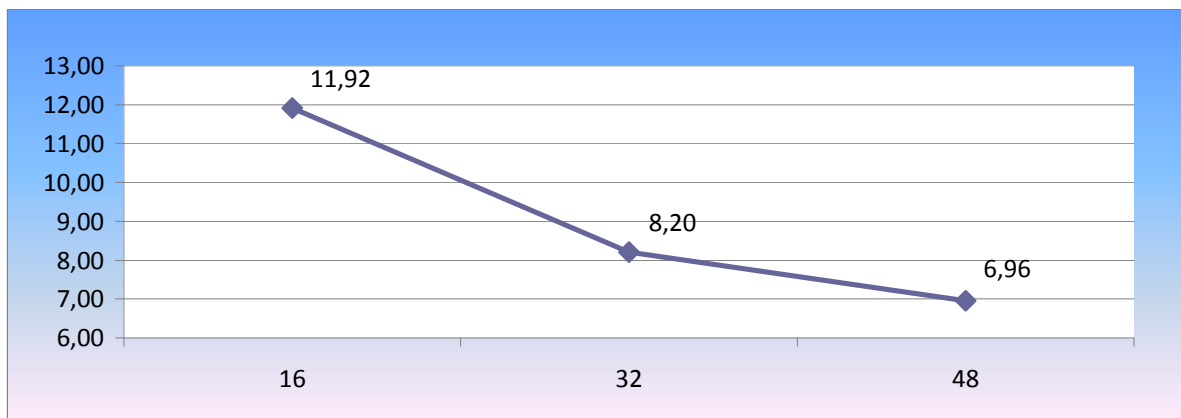
skupu żywca wołowego (byki kl. A), dla odpowiednich systemów chowu i żywienia i dla założonych wielkości gospodarstw z produkcją opasów:

Gospodarstwo 13,43 ha	Gospodarstwo 26,86 ha	Gospodarstwo 40,29 ha
roczna sprzed. bukatów 16 szt.	roczna sprzed. bukatów 32 szt.	roczna sprzed. bukatów 48szt.
1. 11,92 zł/kg	1. 8,20 zł/kg	*1. 6,96 zł/kg
2. 13,40 zł/kg	2. 9,68 zł/kg	2. 8,44 zł/kg

1. opas pastwiskowy, 2. opas alkierzowy.

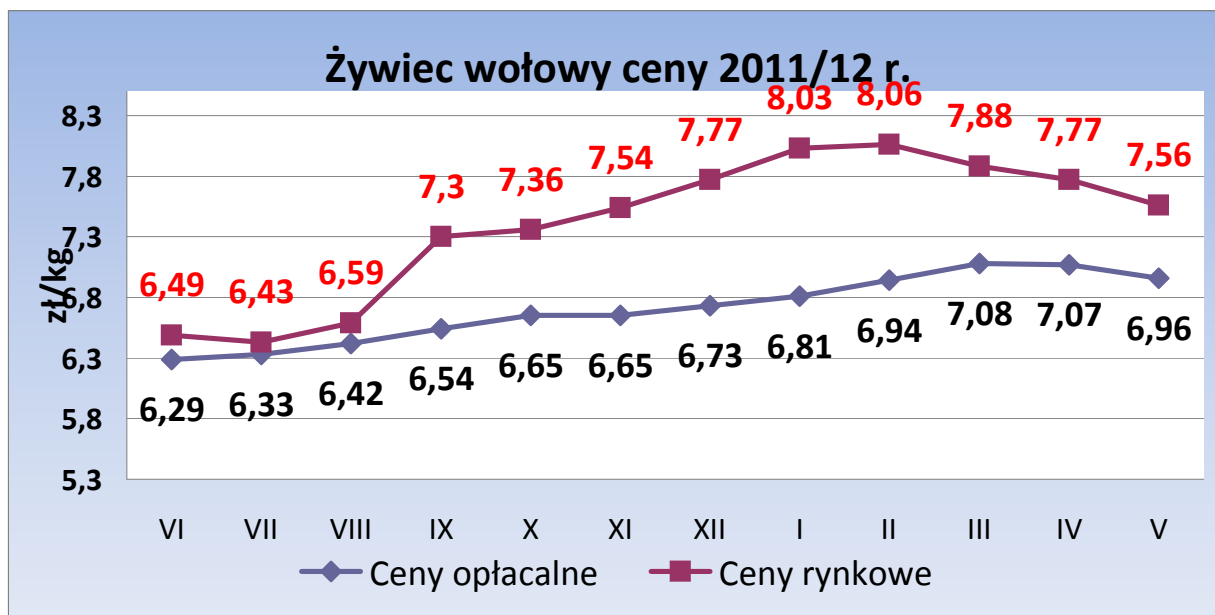
Uwaga: w wyliczeniu ceny opłacalnej uwzględniono dopłatę obszarową i dopłatę zwierzęcą.

Wykres zmienności ceny skupu (zł/kg żywca) w zależności od ilości szt. produkcji, sprzedaży, dających parytet dochodu:



*Cena skupu żywca wołowego odpowiednia dla parytetu dochodu rolnika (2 osoby) winna wynosić w maju br. min. **6,96 zł/kg** (dla gospodarstwa 3 razy większego od średniego w województwie i opasu pastwiskowego).

Zmienność cen skupu i opłacalnych w 2011/2012 r.



Wykres prezentuje zmienność średnich cen skupu i wyliczonych cen opłacalnych dla zachowania parytetu dochodu.

Bieżąca średnia cena skupu **7,56 zł/kg**, tj. **108,62 %** ceny opłacalnej.

Sporządził:
Jan Brożek

