



## WIELKOPOLSKI OŚRODEK DORADZTWA ROLNICZEGO w POZNANIU

### Dział Ekonomiki

#### Opłacalność produkcji bydła opasowego - marzec 2012 r.:

*Celem analizy jest porównanie aktualnej ceny skupu (brutto) bydła opasowego (byki kl.A) z wyliczoną ceną opłacalną lub tzw. minimalną, która da rolnikowi (2 osoby pracujące w gospodarstwie) parytet dochodu, czyli dochód równy z wynagrodzeniem średnim krajowym netto.*

*Wyliczenie ceny opłacalnej oparte jest na aktualnych kosztach produkcji i aktualnego średniego wynagrodzenia netto (GUS).*

#### **Koszt produkcji 1 kg opasa wołowego:**

koszty produkcji, to koszty bezpośrednie i pośrednie w tej produkcji wyliczone dla opasu pastwiskowego i alkierzowego opartych na własnych cielętach i własnych paszach objętościowych i treściwych i zakupie dodatków paszowych.

- 6,30 zł/kg opas pastwiskowy** - pasze objętościowe i treściwe własne, zakup dodatków paszowych.
- 7,83 zł/kg opas alkierzowy** - pasze objętościowe i treściwe własne, zakup dodatków paszowych.

Aktualna średnia cena skupu opasów 7,88 zł/kg pokrywa koszty produkcji.

**Uwaga:** do zachowania parytetu dochodu koniecznym warunkiem jest zachowanie parytetu nakładów pracy do normy UE, tj. 2184 godzin pracy rocznie na osobę, wyliczona dla gospodarstwa 13,43 ha tj. średniego w Wielkopolsce oraz 2 i 3 krotnie większego. Wielkość gospodarstwa ma wpływ na wielkość produkcji, a także na koszty produkcji i cenę opłacalną dającą parytet dochodu dla rolnika.

Nakład pracy (2 osoby) dla wymienionych wielkości gospodarstw z produkcją opasów do nakładu pracy wynikającego z normy UE wynosi: gospod. 13,43 ha – ok. 26 %, gospod. 26,86 ha – ok. 53 % i gospod. **40,29 ha – ok. 80 % normy.**

#### Wyliczenie cen opłacalnych

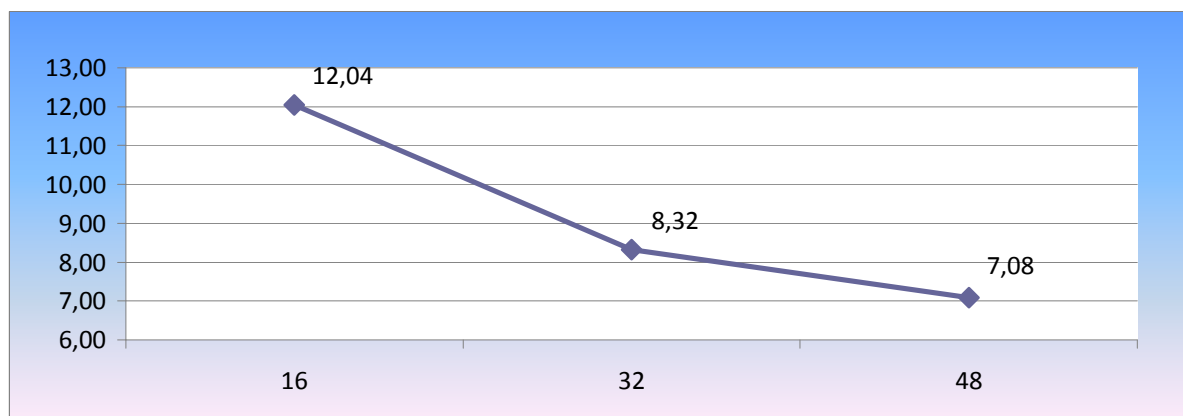
skupu żywca wołowego (byki kl. A), dla odpowiednich systemów chowu i żywienia i dla założonych wielkości gospodarstw z produkcją opasów:

Gospodarstwo 13,43 ha	Gospodarstwo 26,86 ha	Gospodarstwo 40,29 ha
roczna sprzed. bukatów 16 szt.	roczna sprzed. bukatów 32 szt.	roczna sprzed. bukatów 48szt.
1. <b>12,04 zł/kg</b>	1. <b>8,32 zł/kg</b>	<b>*1. 7,08 zł/kg</b>
2. <b>13,57 zł/kg</b>	2. <b>9,85 zł/kg</b>	2. <b>8,61 zł/kg</b>

1. opas pastwiskowy, 2. opas alkierzowy.

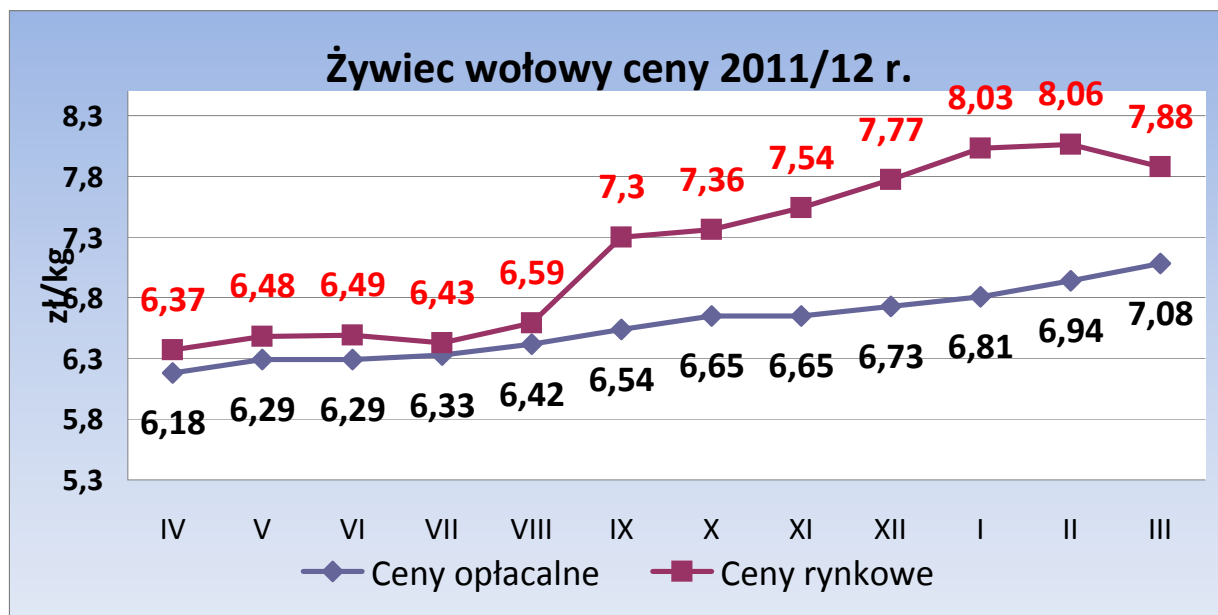
**Uwaga:** w wyliczeniu ceny opłacalnej uwzględniono dopłatę obszarową i dopłatę zwierzęcą.

Wykres zmienności ceny skupu (zł/kg żywca) w zależności od wielkości produkcji, sprzedaży sztuk dających parytet dochodu:



\*Cena skupu żywca wołowego odpowiednia dla parytetu dochodu rolnika (2 osoby) winna wynosić w marcu br. min. **7,08 zł/kg** (dla gospodarstwa 3 razy większego od średniego w województwie i opasu pastwiskowego).

### Zmienność cen skupu i opłacalnych w 2012 r.



Wykres prezentuje zmienność średnich cen skupu i wyliczonych cen opłacalnych dla zachowania parytetu dochodu.

**Aktualna średnia cena skupu 7,88 zł/kg, tj. 111,30 % ceny opłacalnej.**

Sporządził:  
Jan Brożek



