

Koniunktura w rolnictwie wielkopolskim w 2012 r.

Ilość ankietowanych gospodarstw
Powierzchnia użytków roln. ankiet. gospod. - ha
odpowiedzi rolników w procentach

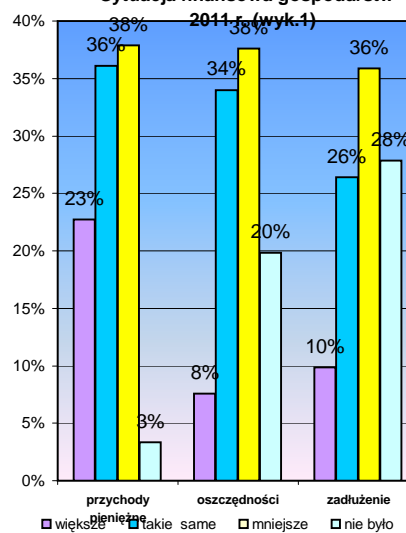
1014
32353,61

| Sytuacja finansowa gospodarstw | były w 2012 r. w porównaniu z 2011 r. | | | | będą w 2013 r. w porównaniu z 2012 r. | | | |
|--------------------------------|---------------------------------------|------------|----------|----------|---------------------------------------|------------|----------|------------|
| | większe | takie same | mniejsze | nie było | większe | takie same | mniejsze | nie będzie |
| przychody pieniężne | 23% | 36% | 38% | 3% | 20% | 38% | 40% | 2% |
| oszczędności | 8% | 34% | 38% | 20% | 8% | 32% | 40% | 20% |
| zadłużenie | 10% | 26% | 36% | 28% | 10% | 26% | 36% | 28% |

wykres 1

| Zakupy bieżące | kupił Pan(i) w 2012 r. w porównaniu 2011 r. | | | |
|--------------------|---|-----------|-------|-------------|
| | więcej | tyle samo | mniej | nie kupiono |
| nawozy mineralne | 9% | 53% | 33% | 5% |
| pasze | 11% | 50% | 28% | 11% |
| śr. ochrony roślin | 9% | 49% | 35% | 7% |

Sytuacja finansowa gospodarstw -



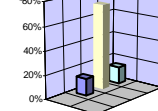
| Inwestycje | podjął Pan(i) lub zamierza podjąć | |
|-------------------|-----------------------------------|-----|
| | tak | nie |
| maszyny i urządź. | 28% | 72% |
| budynki, budowle | 12% | 88% |

| Kredyty | tak | nie |
|-------------------|----------|-----|
| | dostępne | 92% |
| planowane | 24% | 76% |
| pobrane kr. pref. | 45% | 55% |
| pobrane kr. rynk. | 13% | 87% |

| Ocena perspektyw gospodarstwa | Rodzina patrzy w przyszłość swojego gospodarstwa roln. | | |
|-------------------------------|--|---------|-------------|
| | z ufnością | z obawą | ze strachem |
| | 14% | 72% | 14% |

wykres 2

w. 2 przyszłość gospodarowania



| Czy negatywne skutki anomalii pogodowych dla gospodarstwa były: | dotkliwe | niekorzystne | nieznaczne | nieodczuwalne |
|---|----------|--------------|------------|---------------|
| | 18% | 49% | 28% | 5% |

| Na co przeznaczone będzie wsparcie z UE w 2012 r. | potrzeby życiowe | środki produkcji | inwestycje | zakup ziemi |
|---|------------------|------------------|------------|-------------|
| | 42% | 34% | 25% | 9% |

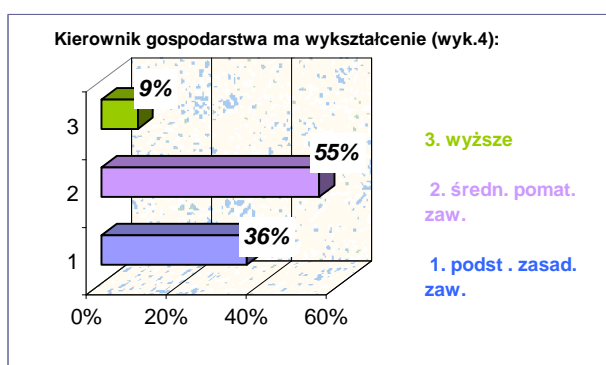
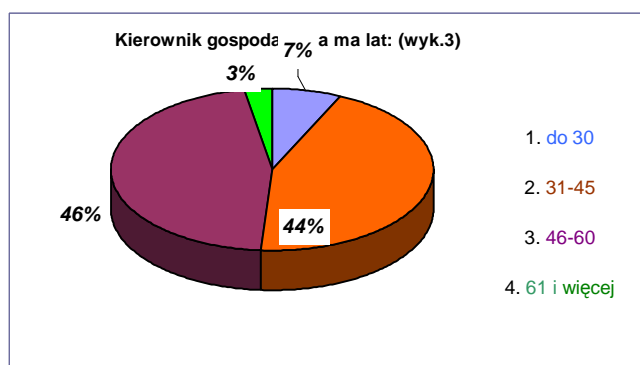
| Jakie znaczenie dla gospodarstwa miały w 2012 r. dopłaty UE | duże | średnie | małe | żadne |
|---|------|---------|------|-------|
| | 49% | 38% | 12% | 1% |

| Kierownik gospodarstwa ma lat: | do 30 | 31-45 | 46-60 | 61 i więcej |
|--------------------------------|-------|-------|-------|-------------|
| | 7% | 44% | 46% | 3% |

wykres 3

| Kierownik gospodarstwa ma wykształcenie: | podstawowe lub zasadnicze zawodowe | 36% |
|--|------------------------------------|-----|
| | średnie lub pomaturalne zawodowe | 55% |
| | wyższe | 9% |

wykres 4





Koniunktura w rolnictwie wielkopolskim w 2012 r.

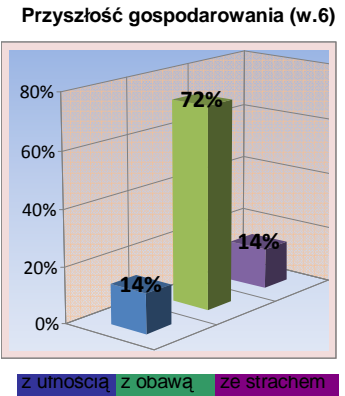
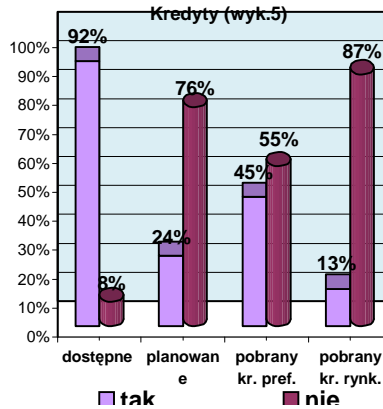
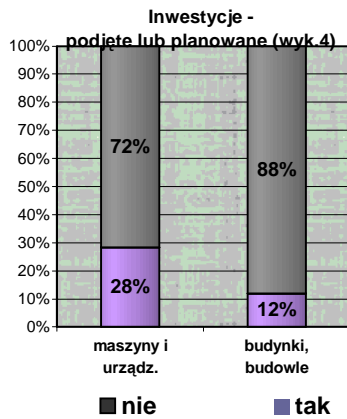
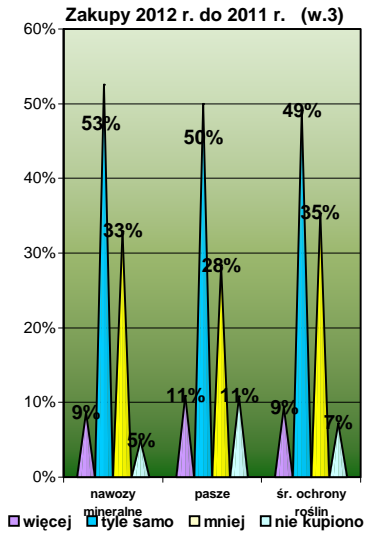
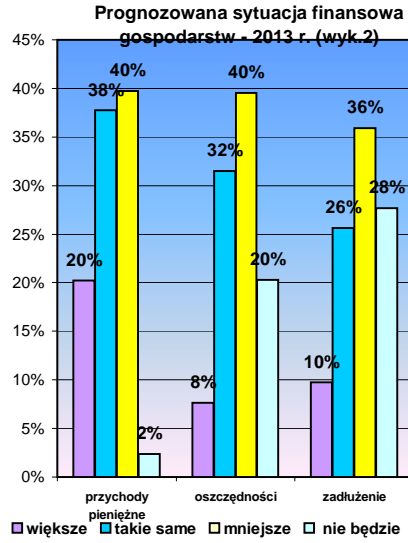
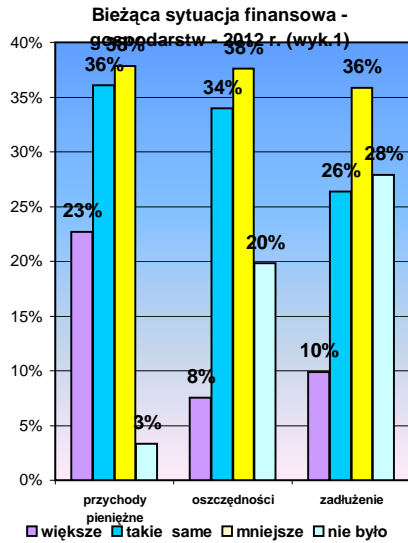
Ilość ankietowanych gospodarstw

1014

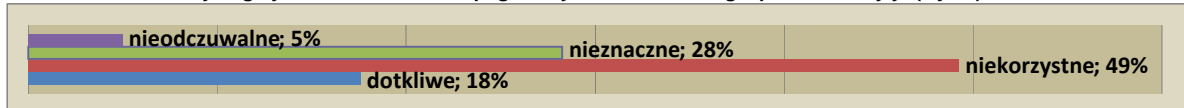
Powierzchnia użytków roln. ankiety. gospod. - ha

32353,61

procent odpowiedzi rolników



Czy negatywne skutki anomalii pogodowych w 2012 r. dla gospodarstwa były: (wyk.7)



Na co przeznaczone będzie wsparcie z UE w 2012 r. (wyk.7a)



Jakie znaczenie dla gospodarstw miały w 2011 r. dopłaty z UE (wyk.7b)

