



## **Opłacalność produkcji trzody chlewnej - tuczniki**

maj 2012 r.

Celem analizy jest porównanie aktualnej ceny skupu (brutto) tuczników z wyliczoną ceną opłacalną, lub tzw. minimalną, która daje rolnikowi (2 osoby pracujące w gospodarstwie) parytet dochodu, czyli dochód równy z wynagrodzeniem średnim krajowym netto.

Wyliczenie ceny opłacalnej oparte jest na aktualnych kosztach produkcji i aktualnego średniego wynagrodzenia netto (GUS).

### **Koszty produkcji 1 kg tuczników:**

koszty produkcji, to koszty bezpośrednie i pośrednie w tej produkcji wyliczone dla chowu tuczników w cyklu zamkniętym (własne prosięta) i cyklu otwartym (prosięta z zakupu) i produkcją tuczników na zbożach paszowych własnych i zakupie dodatków paszowych.

- 5,43 zł/kg** koszt produkcji w cyklu zamkniętym, na zbożach własnych i zakupie dodatków paszowych i prosiętach własnych.
- 5,81 zł/kg** koszt produkcji w cyklu otwartym, na zbożach własnych i zakupie dodatków paszowych i prosiąt.

Bieżąca średnia cena skupu tuczników **5,19 zł/kg** nie pokrywa koszty produkcji.

**Uwaga:** do zachowania parytetu dochodu koniecznym warunkiem jest zachowanie parytetu nakładów pracy do normy UE, tj. 2184 godzin pracy rocznie na osobę, wyliczonego dla gospodarstwa 13,43 ha tj. średniego w Wielkopolsce oraz 2 i 3 krotnie większego. Wielkość gospodarstwa ma wpływ na wielkość produkcji, czyli koszty produkcji i cenę opłacalną dającą parytet dochodu dla rolnika.

Nakład pracy (2 osoby) dla wymienionych wielkości gospodarstw z produkcją tuczników do nakładu pracy wynikającego z normy UE wynosi: dla gospodarstwa 13,43 ha – ok. 33 %, 26,86 ha – ok. 67 % i **40,29 ha – ok. 101 % normy.**

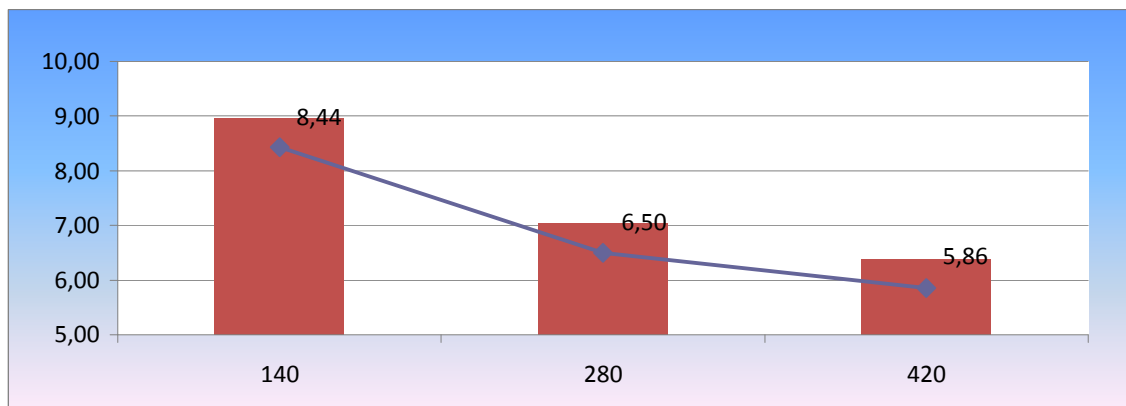
### **Wyliczenie cen opłacalnych**

skupu tuczników, dla odpowiednich systemów produkcji i żywienia i dla założonych wielkości gospodarstw ze specjalizacją produkcją tuczników:

<b>Gospodarstwo 13,43 ha</b>	<b>Gospodarstwo 26,86 ha</b>	<b>Gospodarstwo 40,29 ha</b>
roczna sprzed. tucznik. 140 szt.	roczna sprzed. tucznik. 280 szt.	roczna sprzed. tucznik. 420 szt.
<b>1. 8,44 zł/kg</b>	<b>1. 6,50 zł/kg</b>	<b>*1. 5,86 zł/kg</b>
<b>2. 8,97 zł/kg</b>	<b>2. 7,03 zł/kg</b>	<b>2. 6,39 zł/kg</b>

1. cykl zamknięty, 2. cykl otwarty.

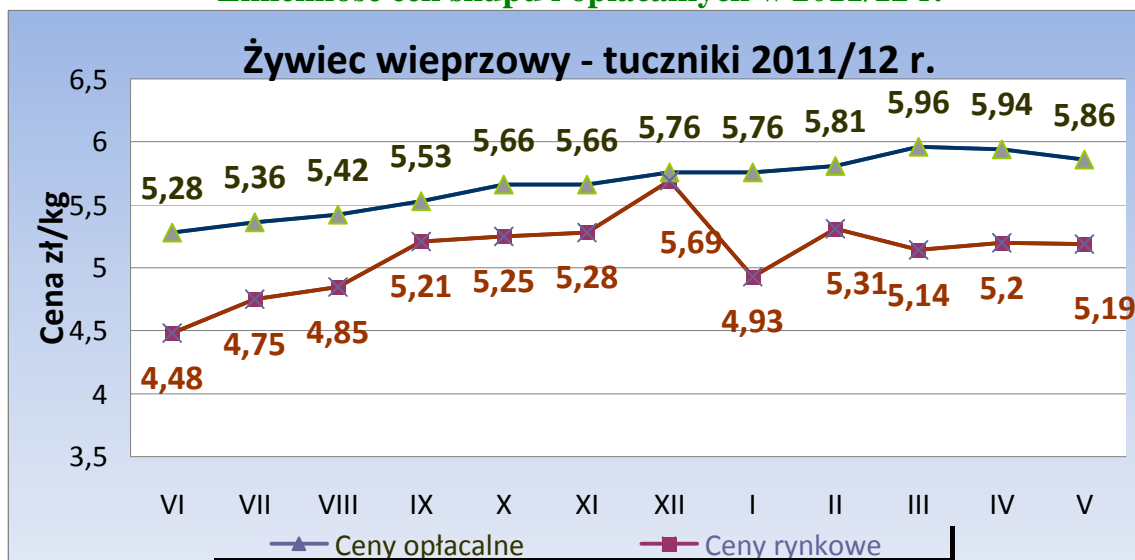
Wykres zmienności ceny skupu (zł/kg żywca) w zależności od wielkości produkcji (ilości szt.) dla zachowania parytetu dochodu:



\*Cena skupu żywca wieprzowego odpowiednia dla parytetu dochodu rolnika (2 osoby) winna wynosić w maju br. min. **5,86 zł/kg** (dla gospodarstwa 40,29 ha użytków rolnych, tj. 3 razy większego od średniego w województwie z wyrównanym parytetem nakładów pracy dla tego rodzaju produkcji).

Bieżąca średnia cena skupu 5,19 zł/kg, tj. 88,57 % ceny opłacalnej.

### Zmienność cen skupu i opłacalnych w 2011/12 r.



Wykres prezentuje miesięcznie 2011/12 r. zmienność średnich cen skupu i wyliczonych cen opłacalnych skupu tuczników dla zachowania parytetu dochodów rolnika.

Sporządził:  
Jan Brożek