

Koniunktury w rolnictwie wielkopolskim

kwiecień 2012 r.

Ilość ankietowanych gospodarstw

254

Powierzchnia użytków roln. ankiet. gospod. - ha

8180,55

% odpowiedzi rolników

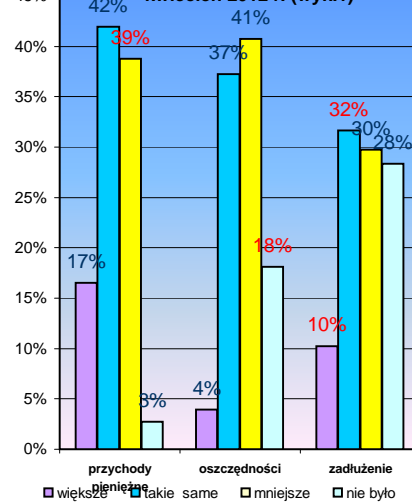
Sytuacja finansowa gospodarstw	były w kwietniu 2012 r. w porównaniu ze styczniem 2011 r.				będą w lipcu 2012 r. w porównaniu z kwietniem 2012 r.			
	większe	takie same	mniejsze	nie było	większe	takie same	mniejsze	nie będzie
przychody pieniężne	17%	42%	39%	3%	19%	41%	39%	1%
oszczędności	4%	37%	41%	18%	7%	34%	40%	19%
zadłużenie	10%	32%	30%	28%	10%	27%	36%	27%

wykres 1

Zakupy bieżące	kupił Pan(i) wiosną 2012 r. w porównaniu z wiosną 2011 r.			
	więcej	tyle samo	mniej	nie kupiono
nawozy mineralne	12%	48%	37%	3%
pasze	16%	50%	22%	12%
śr. ochrony roślin	12%	46%	36%	6%

Sytuacja finansowa gospodarstw

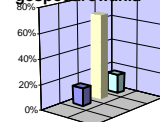
kwiecień 2012 r. (wyk.1)



Inwestycje	podjął Pan(i) lub zamierza podjąć	
	tak	nie
maszyny i urząd.	23%	77%
budynki, budowle	12%	88%

Kredyty	dostępne	
	tak	nie
dostępne	52%	48%
planowane	27%	73%
pobrany kredyt pref.	37%	63%
pobrany kredyt rynk.	13%	87%

w. 2 przyszłość gospodarowania



Ocena perspektyw gospodarstwa	Rodzina patrzy w przyszłość swojego gospodarstwa roln.		
	z ufnością	z obawą	ze strachem
	15%	69%	16%

wykres 2

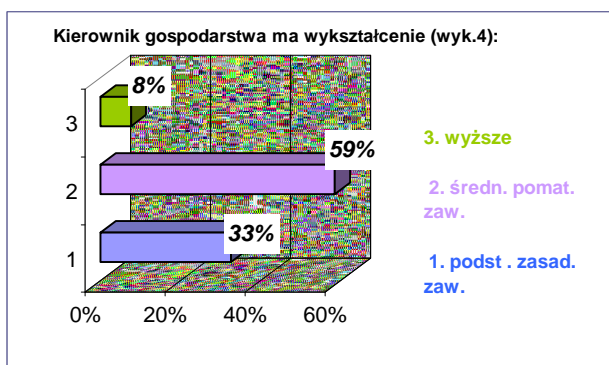
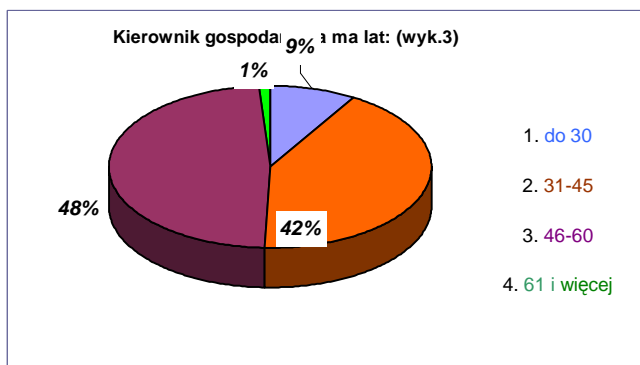
Na co przeznaczone będzie wsparcie w 2012 r. z UE	potrzeby życiowe	środki produkcji	inwest. w gospod.	zakup ziemi
	26%	59%	13%	2%

Kierownik gospodarstwa ma lat:	do 30	31-45	46-60	61 i więcej
	9%	42%	48%	1%

wykres 3

Kierownik gospodarstwa ma wykształcenie:	podstawowe lub zasadnicze zawodowe	33%
	średnie lub pomaturalne zawodowe	59%
	wyższe	8%

wykres 4





WODR w Poznaniu, Subregion: Kalisz-62, Konin-56, Leszno-44, Piła-58, Poznań-34.

ilość ankietowanych gospodarstw

Koniunktura w rolnictwie wielkopolskim

kwiecień 2012 r.

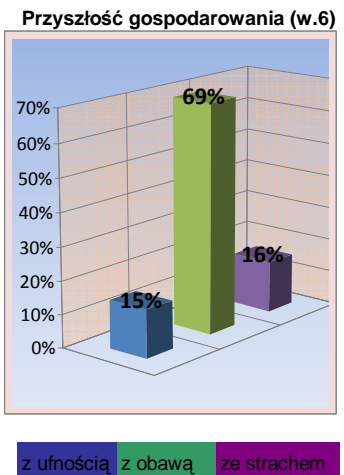
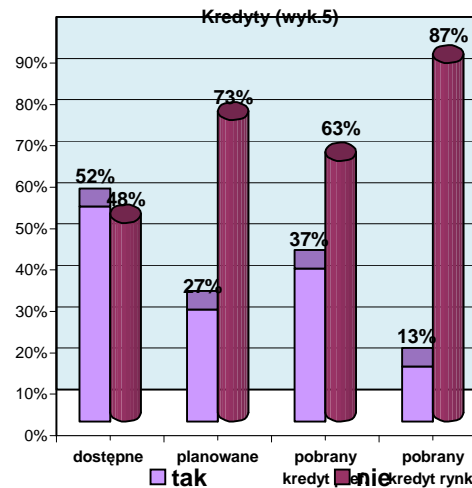
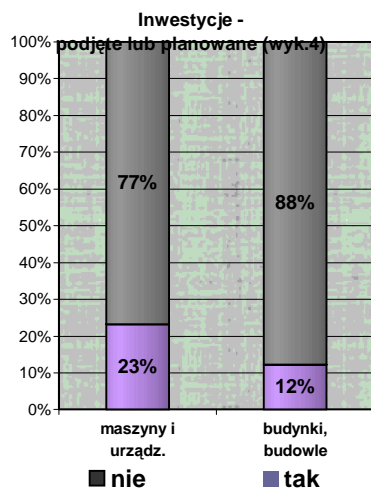
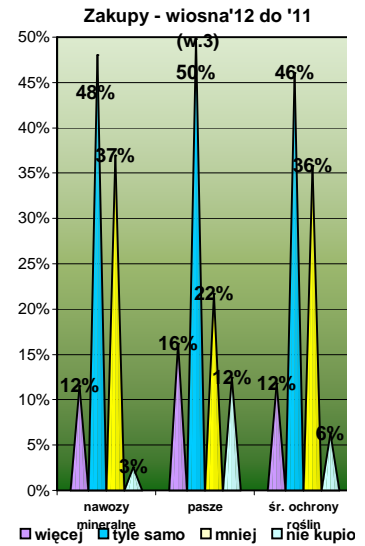
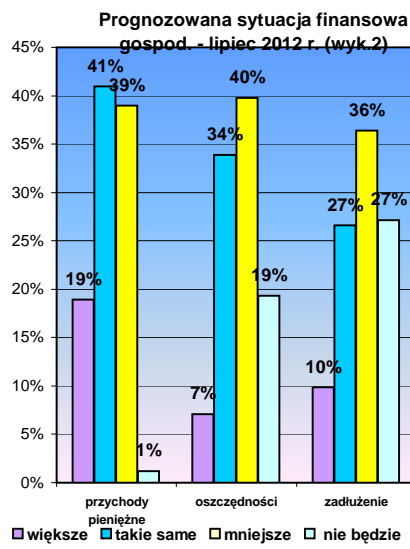
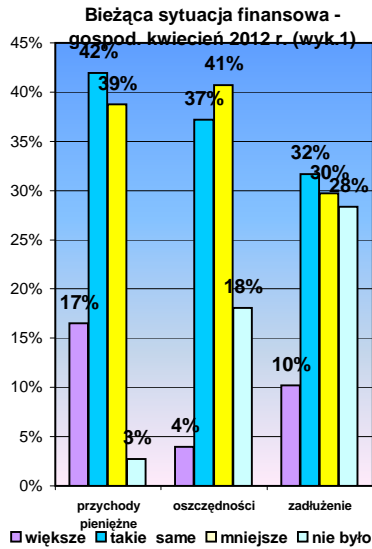
odpowiedzi rolników w procentach

Ilość ankietowanych gospodarstw

Powierzchnia użytków roln. ankiet. gospod. - ha

254

8180,55



Na co przeznaczane będzie w 2012 r. wsparcie z UE: (wyk.7)

